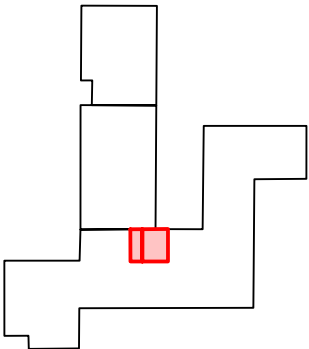


Č.M.	NÁZEV MÍSTNOSTI	PLOCHA (m²)	PODLAHY	STĚNY	POZNÁMKA
1.02	Kabinet	22,38	Koberec	Omítka	Keram. obklad v. 560mm (SH 780mm)
1.03	Učebna	46,28	PVC	Omítka	

LEGENDA

- B2 - DEMONTÁŽ (A ZPĚTNÁ MONTÁŽ) PARAPETNÍ DESKY
- B3 - DEMONTÁŽ KUCHYŇSKÉ LINKY
- B4 - ODSTRANĚNÍ KERAMICKÉHO OBKLADU
- B5 - DEMONTÁŽ DVEŘNÍHO KŘÍDLA
- B6 - ODSTRANĚNÍ KOBERCOVÉ PODLAHY
- B7 - DEMONTÁŽ INTERAKTIVNÍ TABULE

Půdorysné schema objektu:



<div>R-Projekt 07 Praha s.r.o.</div> <div>Ke Strašnické 8/1795, Praha 10</div> <div>tel. 261 305 100, 261 305 101</div> <div>e-mail: jiri.padevet@rprojekt07.cz</div>	<div>AKCE</div> <div>Stavební úpravy v přízemí ZŠ</div> <div>ZŠ Chvaletická,</div> <div>objekt Rochovská 12 č.p. 692</div> <div>Praha 9 - Hloubětín</div>	VED.PROJ.		ING. J. PADEVĚT	
		ZODP.PROJ.		ING. J. PADEVĚT	
		SPOLUPR.		PAULÍNA SALUGOVÁ	
		ZAK.Č.		0009 0115 40	
<div>OBJEDNAVATEL</div> <div>Městská část Praha 14</div> <div>Bratři Venclíků 1073</div> <div>198 21 Praha 9</div>	<div>VÝKRES</div> <div>Výřez z půdorysu 1.NP - učebna</div> <div>- stávající stav a bourání</div>	STUPEŇ	DPS	<div>D.1.1</div> <div>AS</div> <div>PROFESE</div>	<div>1.2</div> <div>VÝKRES</div>
		FORM.	2xA4		
		MĚŘ.:	1:50		
		DATUM	05/2023		